

Muhammed,
som er muslim,
bliver kaldt 'Grisen'.



HVOR GÅR JERES GRÆNSE?



Da Ole fik
høreapparat,
begyndte kollegerne
at råbe ad ham.



HVOR GÅR JERES GRÆNSE?



Jens bliver altid
bedt om at passe
telefonerne, når de
andre går til møde.



HVOR GÅR JERES GRÆNSE?



På trods af, at Svend er en dygtig kollega, bliver han altid sat til det mest simple arbejde.



HVOR GÅR JERES GRÆNSE?



På trods af sine
mange henvendelser
får Søren ikke svar på,
om han kan være
med i Tipsklubben.



HVOR GÅR JERES GRÆNSE?



Poul har sagt fra
overfor krænkende
bemærkninger,
så nu taler kollegerne
ikke til ham mere.



HVOR GÅR JERES GRÆNSE?



Når Hans spørger,
om han må sidde ved
kollegernes bord i
kantinen, får han ikke
noget svar.



HVOR GÅR JERES GRÆNSE?



Kirsten bliver af kollegerne kaldt for 'Soen', da hun holder grise i fritiden.



HVOR GÅR JERES GRÆNSE?



En leder har for vane
– højlydt – at kritisere
medarbejdernes
arbejde i alles påhør.



HVOR GÅR JERES GRÆNSE?



En bemærkning som:
'Uh, jeg bli'r helt vild i
varmen, når du kigger
sådan på mig.'



HVOR GÅR JERES GRÆNSE?



En bemærkning som:
'Hvor ser du
godt ud i dag.'



HVOR GÅR JERES GRÆNSE?



En bemærkning som:
'Forfremmelser
foregår i
kopirummet.'



HVOR GÅR JERES GRÆNSE?



En bemærkning som:
'Hvor ser du
sexet ud i dag.'



HVOR GÅR JERES GRÆNSE?



En bemærkning som:
'Jeg er helt spændt i
nakken. Kan jeg lokke
dig til at give mig en
lille massage?'



HVOR GÅR JERES GRÆNSE?



En bemærkning som:
'Den sidder godt nok
flot på dig, den kjole.'



HVOR GÅR JERES GRÆNSE?



Søren er overvægtig.

Når der er kage,
spørger Søren chef,
om han ikke vil have
et stykke mere. 'For
han kan jo tåle det'.



HVOR GÅR JERES GRÆNSE?



En bemærkning som:
'Et klap i numsen
er bedre end ti på
ryggen.'



HVOR GÅR JERES GRÆNSE?



En bemærkning som:
'Har du haft en
god weekend -
Fik du noget?'



HVOR GÅR JERES GRÆNSE?



En bemærkning som:
'Jeg bliver altid
så glad, når du
smiler til mig.'



HVOR GÅR JERES GRÆNSE?



En bemærkning som:
'Har du fået sex i
weekenden?'



HVOR GÅR JERES GRÆNSE?



En bemærkning som:
'Du ser træt ud.
Skal jeg ikke holde
dine bryster?'



HVOR GÅR JERES GRÆNSE?



En bemærkning som:
'Du ser sur ud -
Er der noget galt?'



HVOR GÅR JERES GRÆNSE?



En bemærkning som:
'Hvis de andre er
hårde ved dig, må du
sige til. Så skal jeg nok
trøste dig.'



HVOR GÅR JERES GRÆNSE?



En bemærkning som:
'Du ser sur ud –
Får du ikke noget?'



HVOR GÅR JERES GRÆNSE?



En bemærkning som:
'Der sidder et par hår
foran på din bluse.
Jeg fjerner dem lige.'



HVOR GÅR JERES GRÆNSE?



En bemærkning som:
'Du er da for sød.'



HVOR GÅR JERES GRÆNSE?



En leder viser din kollega pornografisk materiale på sin computer/telefon.



HVOR GÅR JERES GRÆNSE?



En bemærkning som:
'Du er da for sexet.'



HVOR GÅR JERES GRÆNSE?



En bemærkning som:
'Du har altid været
rigtig god.'



HVOR GÅR JERES GRÆNSE?



Til julefrokosten
befamler en kollega
en anden kollega,
der er meget beruset.



HVOR GÅR JERES GRÆNSE?



En bemærkning som:
'Du er da for lækker.'



HVOR GÅR JERES GRÆNSE?



En gruppe af kolleger
har en tråd på
Messenger, hvor de
deler fotos af
kolleger med
seksuelle
kommentarer.



HVOR GÅR JERES GRÆNSE?



Din kollega bliver konsekvent omtalt som 'Den smukke unge mand' af sine kvindelige kolleger.



HVOR GÅR JERES GRÆNSE?



Til afdelingsmødet
siger Svend om
kollegaen Jens:
'At han ikke er dum -
bare langsom.'



HVOR GÅR JERES GRÆNSE?



Jette har oplevet, at hendes nærmeste leder flere gange har sendt upassende SMS'er.



HVOR GÅR JERES GRÆNSE?



Jytte kan godt li' at
drille Svend ved at
gemme hans nøgler.



HVOR GÅR JERES GRÆNSE?



Pia er veganer,
og Ole synes, det er
sjovt at lægge kød på
hendes tallerken, når
de spiser frokost.



HVOR GÅR JERES GRÆNSE?



Oliver har en stærk
svedlugt, og hans
kolleger gør alt for at
undgå hans selskab.



HVOR GÅR JERES GRÆNSE?



Brian er den yngste,
og de ældre kolleger
sender ham ofte ned
i kantinen efter vand,
kaffe og snacks.



HVOR GÅR JERES GRÆNSE?



Hans sætter en stor ære i at lave et ordentligt stykke arbejde.

Kollegerne skiftes til at lede efter hans eventuelle fejl.



HVOR GÅR JERES GRÆNSE?



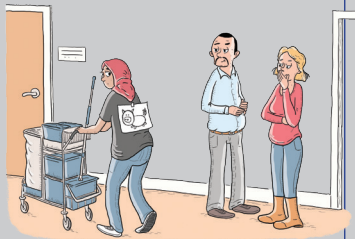
Niels fortæller sin
chef, at kollegaen
Svend ofte lugter af
alkohol.



HVOR GÅR JERES GRÆNSE?



Jytte kommer ofte for sent til møderne. De andre i teamet er nu begyndt at træffe beslutninger, der involverer Jytte - mens hun ikke er til stede.



HVOR GÅR JERES GRÆNSE?



Kollegerne er enige om, at de, der arbejder i receptionen, er langsomme.

Derfor kalder de dem for 'Sneglen' og 'Skildpadden'.



HVOR GÅR JERES GRÆNSE?



Jette opdager, at en mandlig kollega – på Facebook – har opslag, hvor man kan stemme om, hvem der er ens yndlingskollega. Jette er ikke med på listen.



HVOR GÅR JERES GRÆNSE?



Ilse er ansat i
HR-afdelingen.
Hun har ry for at være
omsorgsfuld.
I flere afdelinger
kalder de hende
ligefrem for:
'Vor Mor'.



HVOR GÅR JERES GRÆNSE?



Når Imra, som
arbejder i
bogholderiet, kommer
i afdelingen, bliver
han ofte mødt med
'abelyde'.



HVOR GÅR JERES GRÆNSE?



I Team 4 har de haft meget travlt i længere tid.

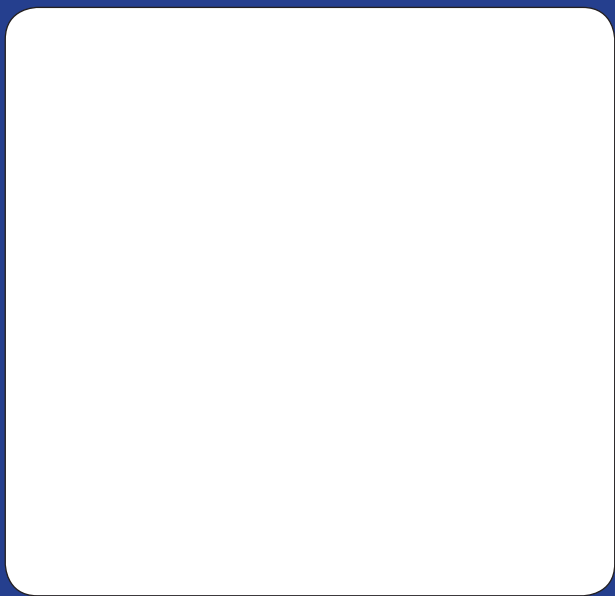
Den mest benyttede bemærkning mellem kollegerne er:

'Se nu at få fingeren ud!'



HVOR GÅR JERES GRÆNSE?

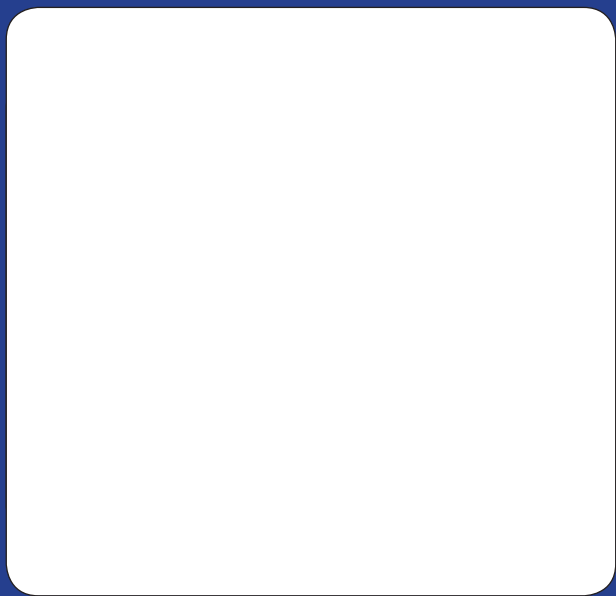






HVOR GÅR JERES GRÆNSE?

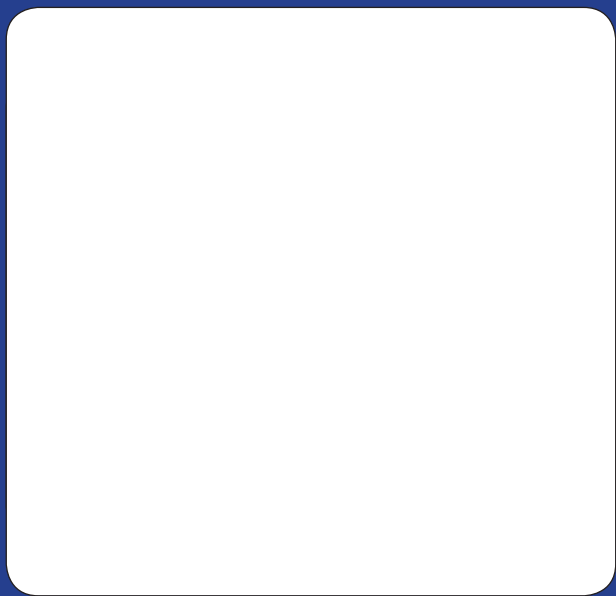






HVOR GÅR JERES GRÆNSE?

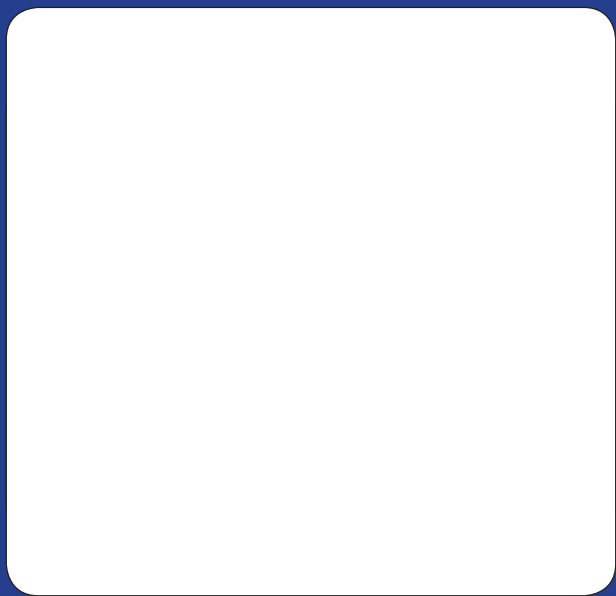






HVOR GÅR JERES GRÆNSE?

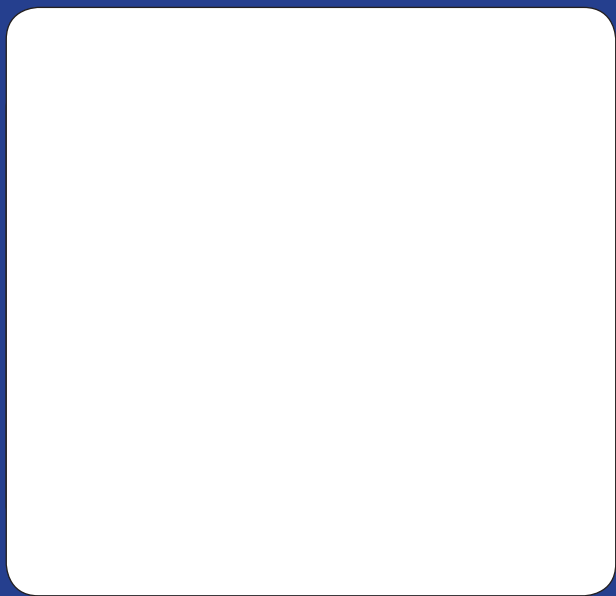






HVOR GÅR JERES GRÆNSE?

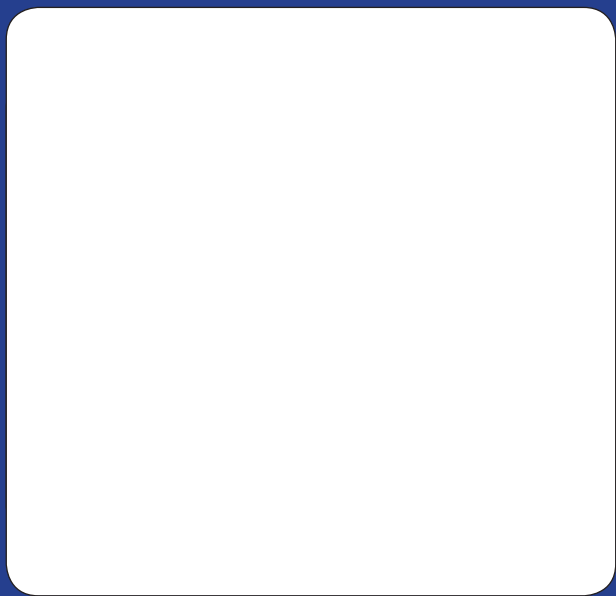






HVOR GÅR JERES GRÆNSE?

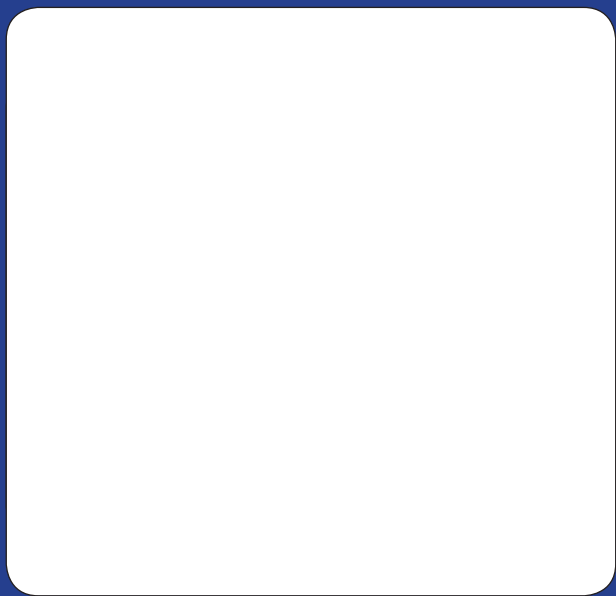






HVOR GÅR JERES GRÆNSE?

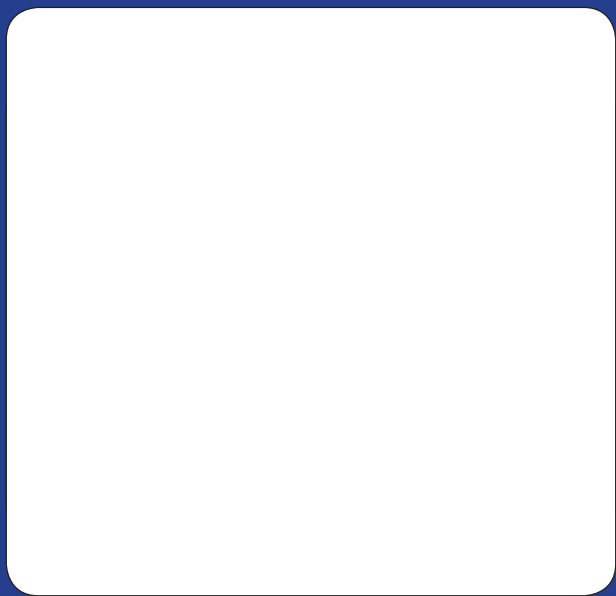






HVOR GÅR JERES GRÆNSE?







HVOR GÅR JERES GRÆNSE?

